



中华人民共和国国家标准

GB 28336—2012

食品安全国家标准 食品添加剂 2-甲基丁酸

2012-04-25 发布

2012-06-25 实施

中华人民共和国卫生部 发布

食品安全国家标准

食品添加剂 2-甲基丁酸

1 范围

本标准适用于由 2-甲基丁醇为原料制得的食品添加剂 2-甲基丁酸。

2 化学名称、分子式、结构式和相对分子质量

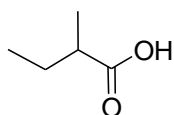
2.1 化学名称

2-甲基丁酸

2.2 分子式

$C_5H_{10}O_2$

2.3 结构式



2.4 相对分子质量

102.13(按 2007 年国际相对原子质量)

3 技术要求

3.1 感官要求：应符合表 1 的规定。

表 1 感官要求

项 目	要 求	检验方法
色泽	无色至苍黄色	将试样置于比色管内，用目测法观察
状态	液体	
香气	刺鼻的辛辣的羊乳干酪香气，稀释时有果香	GB/T 14454.2

3.2 理化指标：应符合表 2 的规定。

表 2 理化指标

项 目	指 标	检验方法
溶解度(25℃)	1mL 试样全溶于 1mL 95%(体积分数)乙醇中	GB/T 14455.3
2-甲基丁酸含量, w/%	≥ 98.0	附录 A
折光指数(20℃)	1.404~1.408	GB/T 14454.4
相对密度(25℃/25℃)	0.931~0.936	GB/T 11540

附 录 A

2-甲基丁酸含量的测定

A.1 仪器和设备

A.1.1 色谱仪：按GB/T 11538—2006中第5章的规定。

A.1.2 柱：毛细管柱。

A.1.3 检测器：氢火焰离子化检测器。

A.2 测定方法

面积归一化法：按GB/T 11538—2006中10.4测定含量。

A.3 重复性及结果表示

按GB/T 11538—2006中11.4规定执行。

食品添加剂2-甲基丁酸典型气相色谱图(面积归一化法)参见附录B。

附录 B

食品添加剂2-甲基丁酸典型气相色谱图

(面积归一化法)

B.1 食品添加剂 2-甲基丁酸典型气相色谱图

食品添加剂 2-甲基丁酸典型气相色谱图见图B.1。

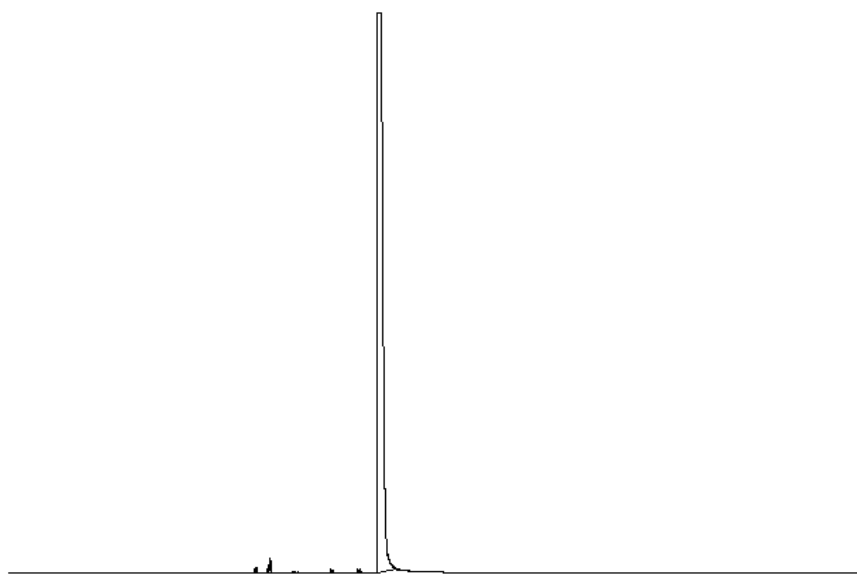


图 B.1 食品添加剂2-甲基丁酸典型气相色谱图

B.2 操作条件

- B.2.1 柱：毛细管柱，长50m，内径0.2mm。
- B.2.2 固定相：聚乙二醇。
- B.2.3 膜厚：0.2 μ m。
- B.2.4 色谱炉温度：150 $^{\circ}$ C恒温。
- B.2.5 进样口温度：250 $^{\circ}$ C。
- B.2.6 检测器温度：250 $^{\circ}$ C。
- B.2.7 检测器：氢火焰离子化检测器。
- B.2.8 载气：氮气。
- B.2.9 载气流速：约20mL/min。
- B.2.10 进样量：1 μ L。
- B.2.11 分流比：1/100。