



中华人民共和国国家标准

GB 28342—2012

食品安全国家标准

食品添加剂 3-甲硫基丙酸甲酯

2012-04-25 发布

2012-06-25 实施

中华人民共和国卫生部 发布

食品安全国家标准

食品添加剂 3-甲硫基丙酸甲酯

1 范围

本标准适用于由丙烯酸甲酯为原料制得的食品添加剂 3-甲硫基丙酸甲酯。

2 化学名称、分子式、结构式和相对分子质量

2.1 化学名称

3-甲硫基丙酸甲酯

2.2 分子式

$C_5H_{10}O_2S$

2.3 结构式

$CH_3SCH_2CH_2COOCH_3$

2.4 相对分子质量

134.19(按 2007 年国际相对原子质量)

3 技术要求

3.1 感官要求：应符合表 1 的规定。

表 1 感官要求

项 目	要 求	检验方法
色泽	无色至苍黄色	将试样置于比色管内，用目测法观察
状态	液体	
香气	洋葱样香气	GB/T 14454.2

3.2 理化指标：应符合表 2 的规定。

表 2 理化指标

项 目	指 标	检验方法
3-甲硫基丙酸甲酯含量, w/%	≥ 97.0	附录 A
酸值(以 KOH 计)/(mg/g)	≤ 1.0	GB/T 14455.5
折光指数(20℃)	1.462~1.468	GB/T 14454.4
相对密度(25℃/25℃)	1.069~1.078	GB/T 11540

附 录 A

3-甲硫基丙酸甲酯含量的测定

A. 1 仪器和设备

A. 1. 1 色谱仪：按GB/T 11538—2006中第5章的规定。

A. 1. 2 柱：毛细管柱。

A. 1. 3 检测器：氢火焰离子化检测器。

A. 2 测定方法

面积归一化法：按GB/T 11538—2006中10.4测定含量。

A. 3 重复性及结果表示

按GB/T 11538—2006中11.4规定执行。

食品添加剂3-甲硫基丙酸甲酯典型气相色谱图(面积归一化法)参见附录B。

附 录 B

食品添加剂3-甲硫基丙酸甲酯典型气相色谱图

(面积归一化法)

B.1 食品添加剂 3-甲硫基丙酸甲酯典型气相色谱图

食品添加剂 3-甲硫基丙酸甲酯典型气相色谱图见图B.1。

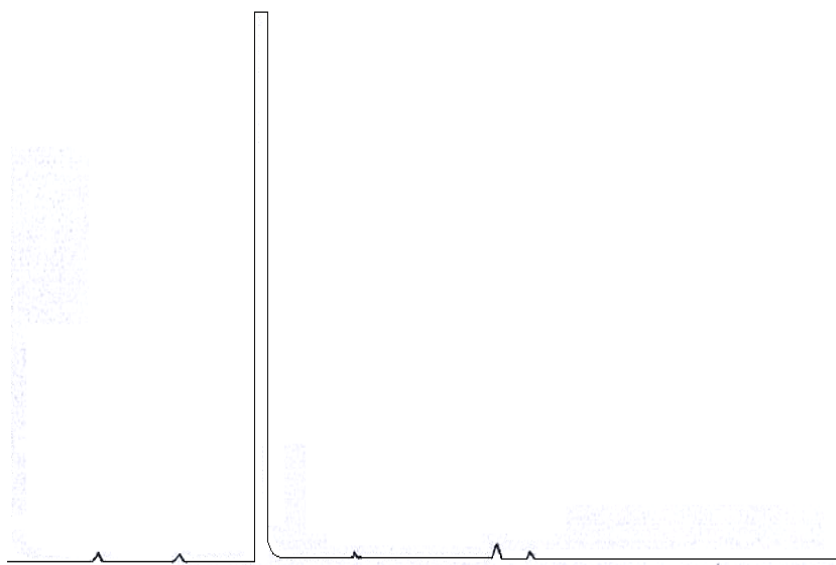


图 B.1 食品添加剂3-甲硫基丙酸甲酯典型气相色谱图

B.2 操作条件

- B.2.1 柱：毛细管柱，长50m，内径0.25mm。
- B.2.2 固定相：聚乙二醇。
- B.2.3 膜厚：0.25 μ m。
- B.2.4 色谱炉温度：120 $^{\circ}$ C恒温10min，然后线性升温从120 $^{\circ}$ C~200 $^{\circ}$ C，速率10 $^{\circ}$ C/min。
- B.2.5 进样口温度：240 $^{\circ}$ C。
- B.2.6 检测器温度：240 $^{\circ}$ C。
- B.2.7 检测器：氢火焰离子化检测器。
- B.2.8 载气：氮气。
- B.2.9 柱前压：70kPa。
- B.2.10 进样量：0.2 μ L。
- B.2.11 分流比：1/100。